

Hochdruckpumpe Baureihe HDP 800

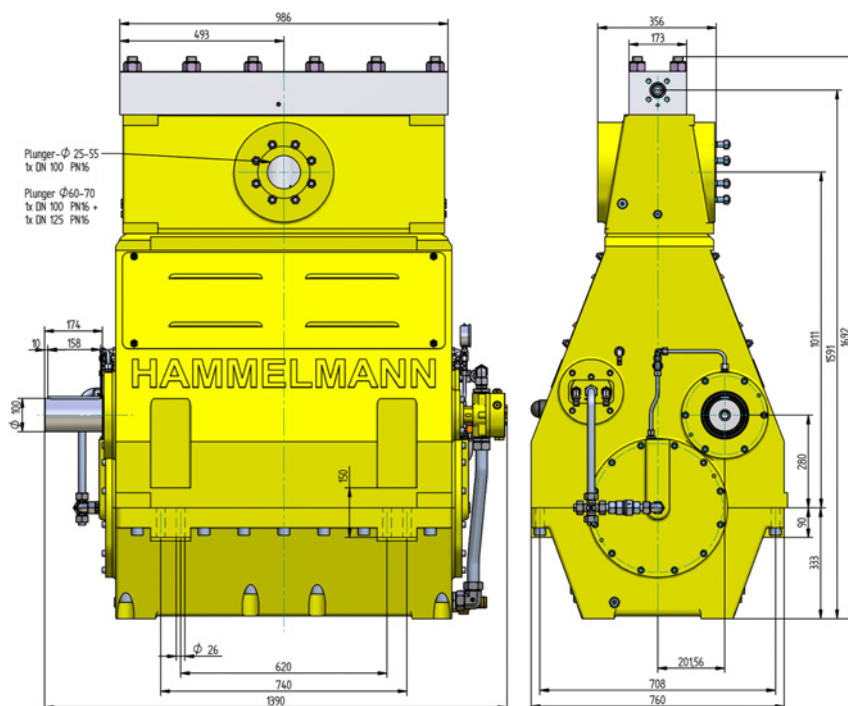
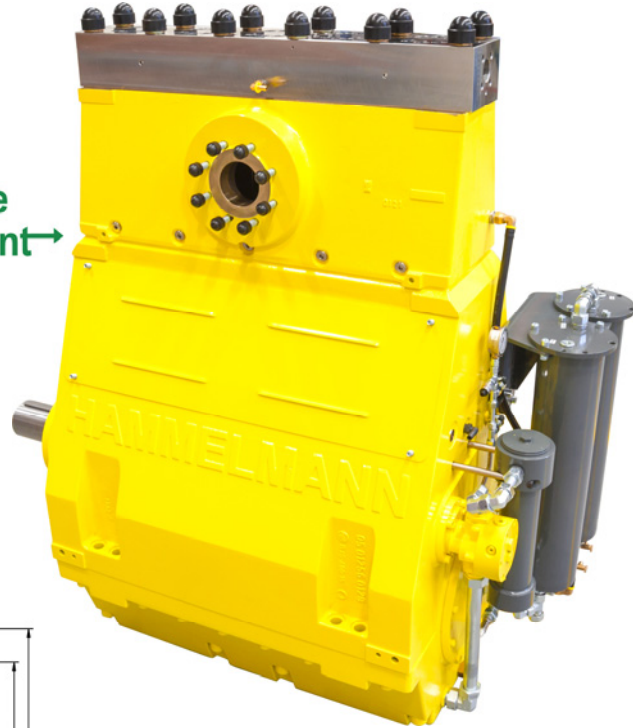
Programmübersicht

Hammelmann Hochdruckpumpen sind innerhalb ihres Leistungsbeereiches für Dauerbetrieb ausgelegt. Beachten Sie Kurbelwellendrehzahl, mittlere Kolbengeschwindigkeit, Kolbendurchmesser und Antriebsleistung.

Hochdruckpumpe

Gewicht: ca. 3700 kg

Energie
effizient →



Ausstattung

- Antriebsleistung bis 800 kW
- Bauweise: 5 Zylinder, stehend
- Umfangreiche, aufeinander abgestimmte Zusatzausstattung

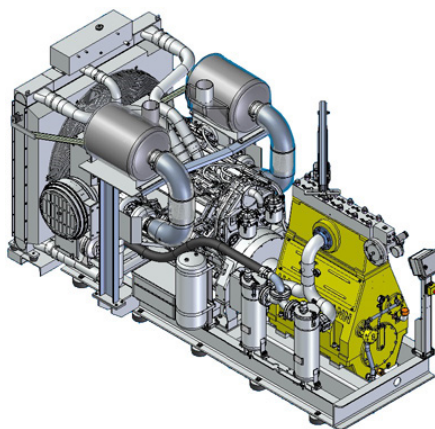
Qualität und Zuverlässigkeit

- Lastwechselfreier Pumpenkopf aus Edelstahl
- Faltenbalgabdichtung
- Je nach Leistungsbereich individuelle Dichtungssätze
- Plunger aus Keramik oder Hartmetall
- Saugraum wahlweise Bronze oder Edelstahl
- Kurbeltrieb nach der "Finite-Elemente-Methode" berechnet und für hohe Lebensdauer und Betriebssicherheit konstruiert
- Integriertes Untersetzungsgetriebe, 2 schrägverzahnte Antriebsräder, 4-fach gelagerte Kurbelwelle
- Öldruckumlaufschmiersystem mit Ölkühler/Ölfilter

Stationäre Anlage mit Dieselmotor

Länge: 3970 mm
Breite: 2100 mm
Höhe: 2225 mm
Gewicht: ca. 9200 kg
bei 839 kW
ohne Treibstofftank

Hauptabmessungen, ohne Zubehör wie Saugleitungen, Druckregelautomatik etc. Verbindliche Maßzeichnungen und Gewichte auf Anfrage.



Hammelmann GmbH
Carl-Zeiss-Str. 6-8
59302 Oelde • Germany

Telefon (0 25 22) 76-0
Telefax (0 25 22) 76-140
eMail: mail@hammelmann.de
Internet: www.hammelmann.de

01/21 © Copyright Hammelmann GmbH, Oelde, Germany.
Technische Änderungen vorbehalten.

HAMMELMANN®

Technische Daten HDP 800

Leistungsdaten (Standardausführung)

HDP	Q [l/min]	Erforderliche Antriebsleistung [kW]					D	Drehzahl	
		500	560	630	710	800		n 1	n 2
		Betriebsdruck [bar]							
804	87* 105* 129*	2900* 2400* 2000*	3000* 2700* 2200*	3000* 2500* 2000*	2800*	3000*	28	1500 1500/1800 1800	315 380 465
	118 / 114* 142 / 138* 174 / 168*	2300* 1870 1520	2500* 2100* 1710	2600* 2400* 1920	2600* 2200*	2400*		32	1500 1500/1800 1800
	141 / 138* 170 / 166* 208 / 204*	1880 1560 1270	2100* 1750 1430	2200 1960 1610	2200* 1810	2000*	35		1500 1500/1800 1800
* Höchstdruck									
803	188 227 278	1440 1200 980	1610 1340 1100	1670 1500 1230	1670 1400	1560	40	1500 1500/1800 1800	315 380 465
	238 287 351	1140 940 770	1270 1060 860	1320 1200 970	1320 1100	1230		45	1500 1500/1800 1800
802	297 358 438	920 760 620	1030 860 700	1070 960 800	1070 900	1000	50		1500 1500/1800 1800
	355 429 525	760 630 520	850 710 580	880 800 650	880 730	830		55	1500 1500/1800 1800
	428 516 631	640 530 430	720 600 500	740 670 550	740 620	700	60		1500 1500/1800 1800
	507 612 748	550 450 370	610 510 410	630 570 470	630 520	600		65	1500 1500/1800 1800
	588 709 868	470 400 320	530 440 360	550 500 400	550 450	510	70		1500 1500/1800 1800
	675 814 996	410 340 280	460 380 310	480 430 350	480 400	440		75	1500 1500/1800 1800
	744 898 1099	360 300 240	400 330 270	420 380 310	420 350	400	80		1500 1500/1800 1800
	801 High flow	744 898 1099	360 300 240	400 330 270	420 380 310	420 350		400	80
840 1013 1240		320 260 220	360 300 240	370 330 270	370 310	350	85	1500 1500/1800 1800	
952 1148 1405		280 240 200	320 260 220	330 300 240	330 270	310		90	1500 1500/1800 1800
1188 1433 1753		230 200 160	260 210 170	270 240 200	270 220	250	100		1500 1500/1800 1800
1452 1751 2143		200 160 130	210 180 140	220 200 160	220 180	210		110	1500 1500/1800 1800

Achtung: Tatsächliche Fördermengen für das Medium Wasser (volumetrischer Wirkungsgrad bereits berücksichtigt)

- Stangenkraft: 210 kN
- Hub: 100 mm
- Mittlere Kolbengeschwindigkeit bei n₂
315 1/min. = 1,06 m/sec
380 1/min. = 1,27 m/sec
465 1/min. = 1,54 m/sec

Beispiele für Hochdruck-Aggregate



- Stationäre Anlage mit Dieselmotor



- Diesel-Aggregat eingebaut in Container mit Werkstatttraum



- Stationäre Anlage mit Elektromotor

Energie effizient →

Hammelmann Kolbenpumpen setzen 93 bis 98 % der Wellenleistung in hydraulische Energie um.

HDP	Abdichtung**	Dichtsystem
804	Dynamisch D 28	Hartmetallplunger / Hartmetallbuchse
	Dynamisch D 35	Hartmetallplunger / Bronzefbuchse
803	Dynamisch	Keramikplunger / Bronzefbuchse
	Packungen	Keramikplunger / Packung
802	Dynamisch D 50 -75	Keramikplunger / Bronzefbuchse
	Packungen D 50 - 80	Keramikplunger / Packung
801	Packungen	Keramikplunger / Packung

D = Kolbendurchmesser [mm]
n1 = Drehzahl/Motor [1/min]
n2 = Drehzahl/Kurbelwelle [1/min]

**Die dynamische Hochdruckabdichtung erweitert die Vorteile Des Labyrinthsystems durch einen zusätzlich erhöhten Wirkungsgrad.

HAMMELMANN®