

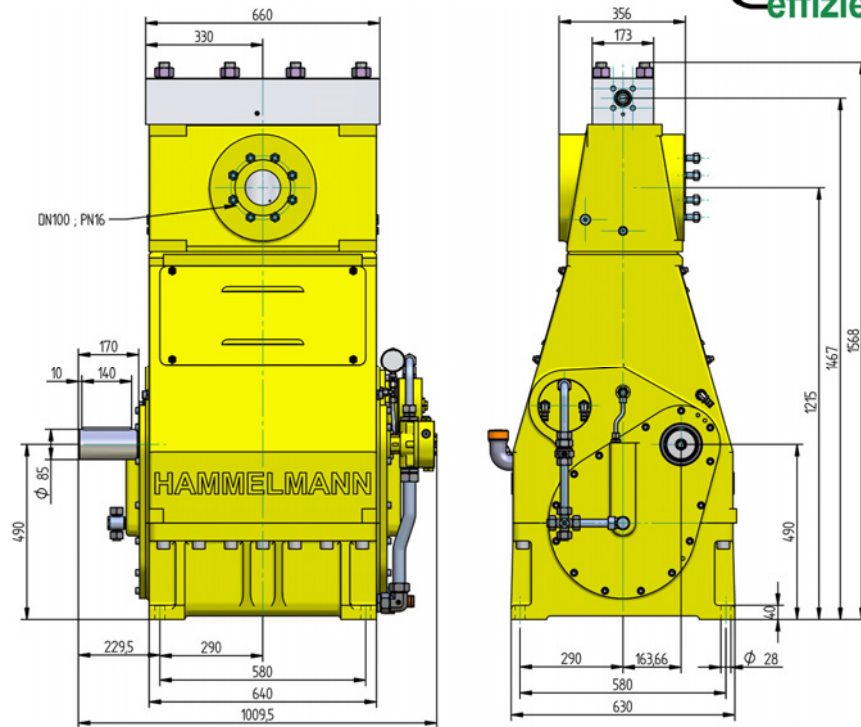
Насос высокого давления типоряда HDP 500

Программный обзор

Насосы высокого давления фирмы Hammelmann рассчитаны в пределах своего мощностного диапазона для работы в длительном режиме. Обратите внимание на количество оборотов коленчатого вала, среднюю скорость плунжера, диаметр плунжера и приводную мощность.

Насос высокого давления

Вес: 1960 кг



Оснащение

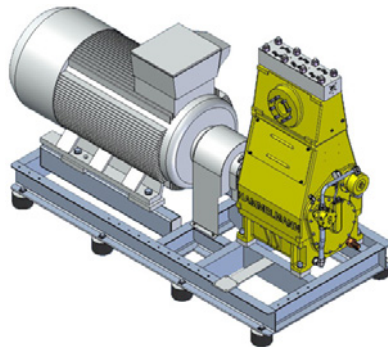
- Приводная мощность до 500 кВт
- Компоновка: 3 цилиндра, стоя
- Обширное, друг с другом, согласованное дополнительное оснащение

Качество и надёжность

- Свободная от перемены нагрузки головка насоса из специальной стали
- Сильфонное уплотнение
- Зависимые от области применения индивидуальные комплекты уплотнения
- Плунжер из керамики или твёрдого сплава
- Камера всасывания на выбор из бронзы или специальной стали
- Кривошипно-шатунный механизм рассчитан по методу конечных элементов и сконструирован для длительного срока службы и безопасной работы
- Интегрированный понижающий редуктор, 2 приводные шестерни с косыми зубьями, коленчатый вал на 2 опорных подшипниках
- Циркулирующая система смазки с маслоохладителем/масляным фильтром

Стационарная установка с электромотором

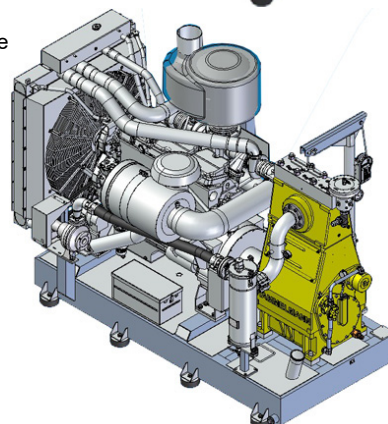
Длина: 2896 мм
Ширина: 1330 мм
Высота: 1910 мм
Вес: ок. 5600 кг при 400 кВт



Габаритные размеры, без принадлежностей как всасывающие линии, автоматический регулятор давления и т.д. Конкретные

Стационарная установка с дизельным мотором

Длина: 3140 мм
Ширина: 1690 мм
Высота: 2410 мм
Вес: ок. 6700 кг при 563 кВт и полном топливном баке



Технические данные HDP 500

Рабочие характеристики (стандартное исполнение)

HDP	Q [л/мин]	Потребная приводная мощность [кВт]					D	Количество оборотов		
		300	350	400	450	500		n 1	n 2	
		Рабочее давление [бар]								
504	52* 63* 77*	2900* 2400* 2000*	3000* 2800* 2300*				28	1500 1500/1800 1800	315 380 465	
	70 / 68* 84 / 82* 103 / 100*	2300* 1870 1520	2600* 2200* 1780	2500* 2000*	2600* 2300*	2500*	32	1500 1500/1800 1800	315 380 465	
	85 / 83* 102 / 100* 125 / 122*	1880 1560 1270	2200* 1820 1500	2100* 1700	2200* 1910	2100*	35	1500 1500/1800 1800	315 380 465	
* сверхвысокое давление										
503	113 136 167	1440 1200 980	1670 1400 1140	1600 1300	1670 1460	1630	40	1500 1500/1800 1800	315 380 465	
	143 172 211	1140 940 770	1320 1100 900	1260 1030	1320 1160	1280	45	1500 1500/1800 1800	315 380 465	
502	178 215 263	920 760 620	1070 900 730	1020 830	1070 940	1040	50	1500 1500/1800 1800	315 380 465	
	213 257 315	760 630 520	880 740 600	840 700	880 770	860	55	1500 1500/1800 1800	315 380 465	
	257 309 379	640 530 430	740 620 510	710 580	740 650	720	60	1500 1500/1800 1800	315 380 465	
	304 367 449	550 450 370	630 530 430	600 500	630 550	620	65	1500 1500/1800 1800	315 380 465	
	353 426 521	470 400 320	550 450 370	520 420	550 480	530	70	1500 1500/1800 1800	315 380 465	
	405 489 598	410 340 280	480 400 320	450 370	480 420	460	75	1500 1500/1800 1800	315 380 465	
	447 539 659	360 300 240	420 350 280	400 330	420 370	410	80	1500 1500/1800 1800	315 380 465	
	501 High flow	447 539 659	360 300 240	420 350 280	400 330	420 370	410	80	1500 1500/1800 1800	315 380 465
		504 608 744	320 260 220	370 310 250	350 300	370 320	360	85	1500 1500/1800 1800	315 380 465
		571 689 843	280 240 200	330 280 220	310 260	330 300	320	90	1500 1500/1800 1800	315 380 465
705 851 1041		230 200 160	270 220 180	250 210	270 230	260	100	1500 1500/1800 1800	315 380 465	
871 1051 1286		200 160 130	220 180 150	210 170	220 200	210	110	1500 1500/1800 1800	315 380 465	

Внимание: Фактические объёмы подачи для воды. (объёмный коэффициент полезного действия уже учтён)

- Усилие на штоке: 210 кН
- Длина хода: 100 мм
- Средняя скорость плунжера при n₂
315 об/мин = 1,06 м/сек
380 об/мин = 1,27 м/сек
465 об/мин = 1,54 м/сек

Примеры агрегатов высокого давления



- Стационарная установка с дизельным мотором



- Стационарная установка с электромотором

Energie effizient →

Плунжерные насосы фирмы Hammelmann преобразуют 93 до 98 % мощности на валу в гидравлическую энергию.

HDP	Уплотнение **	Уплотнительная система
504	динамическое D 28	твёрдоспл. плунжер / твёрдоспл. вт.
	динамическое D 35	твёрдоспл. плунжер / бронзовая втулка
503	динамическое	керам. плунжер / бронзовая втулка
	набивки	керамический плунжер / набивка
502	динамич. D 50 -75	керам. плунжер / бронзовая втулка
	набивки D 50 - 80	керамический плунжер / набивка
501	набивки	керамический плунжер / набивка

D = диаметр плунжера [мм]
n1 = колич. оборотов/мотор [об/мин]
n2 = колич. оборотов/кол. вал [об/мин]

**Динамическое уплотнение высокого давления расширяет преимущества лабиринтной системы дополнительно повышенным коэффициентом полезного действия.

HAMMELMANN®