



Высоконапорные насосные агрегаты AQUAJET® 20 • S 1600-20 • S 1100-20

Долгие сроки службы без ремонта, исключительно низкие эксплуатационные расходы

Эффективная экономия энергии

Прочный промышленный двигатель

Варианты

Надежная и безопасная работа

Высокая мобильность

Прикладные системы



Долгие сроки службы без ремонта при высочайшем качестве

- Долгие сроки службы всех компонентов высокого давления благодаря оптимальным техническим решениям клапанов и уплотнений, использованию высококачественных материалов и точному серийному изготовлению на самом современном оборудовании
- Долговременная коррозионная стойкость деталей, контактирующих с жидкостями
- Высокая эксплуатационная надежность и большие профилактические интервалы благодаря герметизации редуктора патентованной сифонной системой
- Насос не имеет утечек благодаря расположению внутри корпуса всех компонентов, находящихся под воздействием переменного и высокого давления
- Значительная экономия эксплуатационных расходов за счет использования кривошипного механизма с системой масляной циркуляционной смазки под давлением, рассчитанного на 25000 часов работы с полной нагрузкой
- Высокая надежность при длительной эксплуатации благодаря резервам мощности высоконапорного насоса, двигателя привода и компонентов

Экономия энергии за счет высокой эффективности

- Высокий коэффициент полезного действия. Высоконапорный насос AquaJet преобразует 95 % работы вала в гидравлическую энергию
- Исключительно плавный ход за счет малой частоты вращения при максимальной производительности
- Низкий расход дизельного топлива за счет современной конструкции двигателей

Надежная и безопасная работа

- Все под контролем. Управление, контроль и расчет параметров форсунок с помощью компьютера Hammelmann ES3. Интуитивно понятные подсказки оператору на многих языках. Моментальный обзор всех релевантных параметров работы.
- Быстрая готовность к работе благодаря удобному доступу к подключениям питания и высокого давления

Прочный промышленный двигатель

- Экономичные промышленные двигатели с актуальной сертификацией ступени 4 выброса отработанных газов
- Высокие резервы мощности: двигатели 235 кВт для чистой мощности насоса 200 кВт

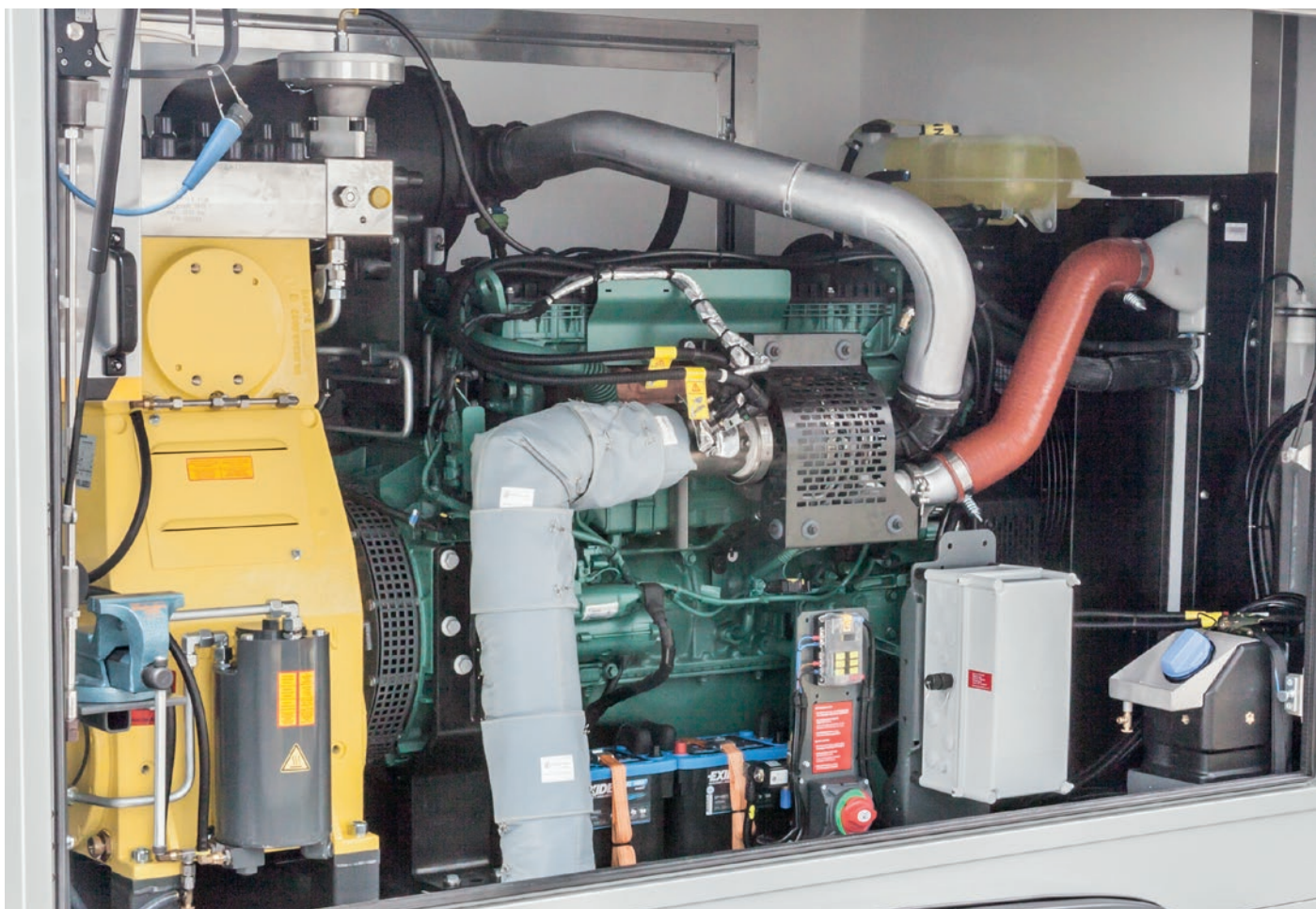
Высокая мобильность

- Тихая работа установок за счет шумозащиты ≤ 75 дБ(А) на расстоянии 7 м и ≤ 84 дБ(А) на расстоянии 1 м
- Экологическая чистота эксплуатации благодаря полностью закрытой уловительной ванне из алюминия
- Высокие топливные резервы. Не менее 8 часов эксплуатации обеспечивает вместительный внутренний топливный бак
- Высококачественное тандемное шасси с инерционной тормозной системой, полностью обработанное огневым цинкованием
- Простота позиционирования обеспечивается четырехточечными подъемными проушинами или, в качестве опции, центральной точкой крепления



- Пистолетный держатель
- Тиски
- Светодиодное освещение внутреннего пространства
- Карман для документов





Установка для передвижения по дорогам и улицам с дизельным двигателем и системой AdBlue ©

Технические характеристики

Конструкция	Плунжер, Ø	Рабочее давление	Производительность	Мощность двигателя	Мощность насоса
AQUAJET 20	17,5 мм	3200 бар	28 л/мин	235 кВт	200 кВт
	20 мм	2800 бар	40 л/мин		
S 1600-20	28 мм	1400 бар	78 л/мин		
S 1100-20	30 мм	1200 бар	87 л/мин		
	33 мм	1000 бар	110 л/мин		

Мобильная установка Другие возможные варианты



Для передвижения по дорогам и улицам

Длина: 5,00 м
Ширина: 2,20 м
Высота: 2,35 м

Вес: 3,5 т

Габаритные размеры – Вес нетто, с топливом



Стационарная

Длина: 3,40 м
Ширина: 1,80 м
Высота: 2,35 м

Вес: 3,3 т



Базовый агрегат

Длина: 2,60 м
Ширина: 1,65 м
Высота: 2,27 м

Вес: 3,1 т



Контейнер 10'

Длина: 2,99 м
Ширина: 2,44 м
Высота: 2,72 м

Вес: 6 т

Промышленные высоконапорные прикладные системы

С помощью высоконапорных насосных агрегатов Hammelmann можно осуществлять эксплуатацию оборудования, работающего с водой

