



Flächenreinigungssystem AQUABLAST® Durchlaufreiniger

Halbautomatische Reinigungsanlage mit Aquablast® Flächenreiniger

Planbare Reinigungszeiten

Höhere Arbeitssicherheit

Weniger Energiebedarf

Individuell anpassbar

Einfacher und schneller Aufbau

Hammelmann Service weltweit

AQUABLAST® Durchlaufreiniger

Praxisvideo auf unserer Webseite



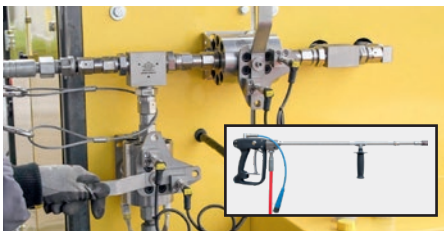
Unterschiedlichste Bauteile sind im professionellen Industrieinsatz massiven Belastungen und Verschmutzung ausgesetzt. Dies führt zu einem erhöhten Verschleiß, häufig zu einem höheren Gewicht der Teile und ein Austausch des Materials ist immer wieder erforderlich. Die regelmäßige Reinigung der Elemente verlängert spürbar die Lebensdauer, die Handhabung wird durch das geringere Gewicht verbessert und die körperliche Belastung verringert.

Üblicherweise werden die Elemente manuell mit einer Hochdruckpistole gereinigt. Ein manueller Prozess, der zeitaufwändig ist und durchaus Verletzungspotenzial mitbringt. Mit dem Hammelmann Durchlaufreiniger steht ein halbautomatisches System zur Verfügung, das die Reinigung erleichtert, beschleunigt und planbarer macht. Die Arbeitssicherheit wird erheblich verbessert und auch die Kosten für Lohn und Energieeinsatz werden gesenkt.

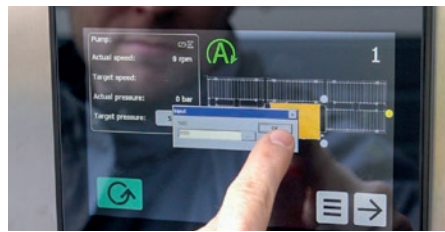
Vorteile der Anwendung

- Höhere Arbeitssicherheit sowohl auf der Baustelle als auch bei der Reinigung
- Große Flächen schnell und einfach reinigen
- Präzise planbarer zeitlicher Aufwand
- Keine zeitintensive Pistolenarbeiten
- Weniger Energieverbrauch
- Geringere Kosten für die Reinigung durch geringeren Lohnaufwand
- Mehr Zeit für Arbeitseinsätze, weniger Aufwand für die Reinigung
- Weniger Bedarf an Ersatzbeschaffung

Praxisbeispiele



Externer Anschluss für Hochdruckpistole



Steuerung von Druck und Durchflussmenge



Einstellung von Höhe und Geschwindigkeit



Der Durchlaufreiniger eignet sich zur Reinigung vieler Elemente in unterschiedlichen Größen und Formen

Das Konzept

Das Gesamtsystem basiert auf einem modularen Konzept und lässt sich an die individuellen Anforderungen mit geringem Aufwand anpassen. Im Vorfeld werden hierzu die erforderlichen Parameter für eine optimale Reinigung in enger Zusammenarbeit mit dem Kunden ermittelt.

Die Reinigungsstraße besteht aus Rollbahnen, der Reinigungskammer mit Spritzbalken

und Düsen, Körben für die Lagerung der Teile, dem Kettenförderer, dem Pumpenaggregat zur Versorgung mit Hochdruckwasser und allen erforderlichen Steuerelementen und Sensoren.

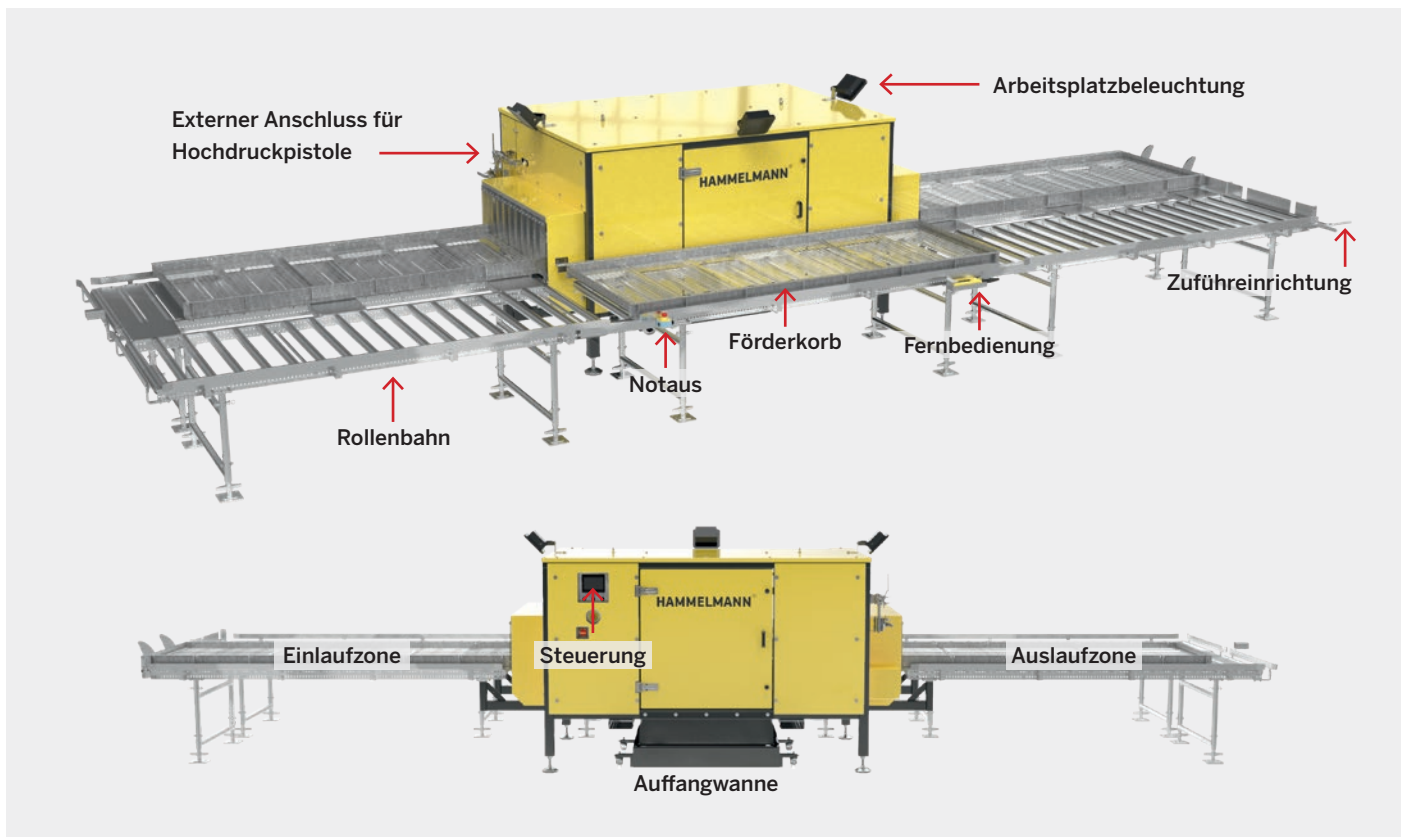
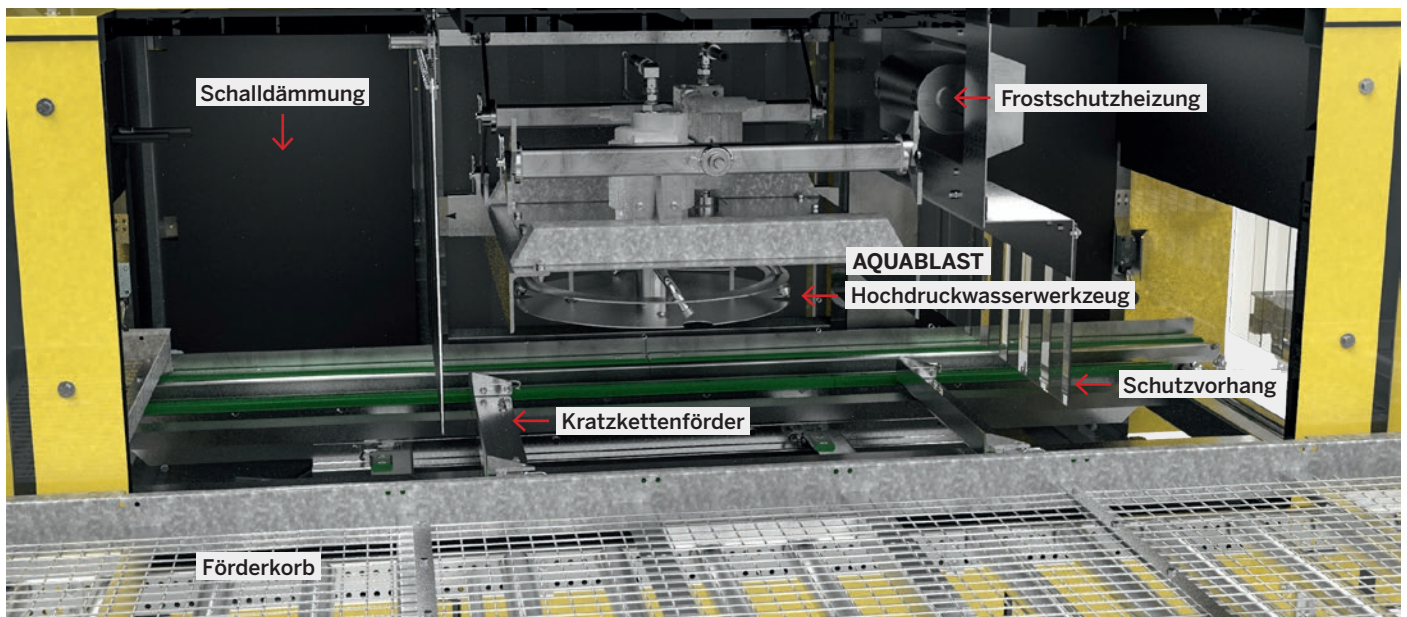
Die zu reinigenden Elemente werden in den Körben durch die Reinigungskammer gefördert. Hierbei lässt sich der Vorschub nach Bedarf von 0 – 90 mm/sek. definieren.

In der Reinigungskammer werden die Elemente mit Hochdruck gereinigt.

Die Anzahl der verwendeten Spritzbalken wird individuell konfiguriert und bestimmt die Gesamtarbeitsbreite des Systems.

Eine stufenlose Höhenverstellung erlaubt die optimale Anpassung an die zu reinigenden Teile.

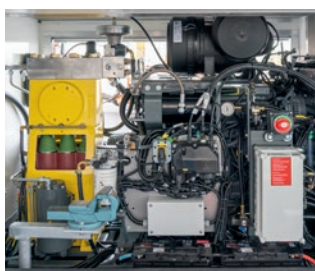
Einfacher und schneller Aufbau



Leistungsdaten,
beispielhaft:

- Länge: 10 m
- Breite: 3,2 m oder 4,1 m
- Höhe: 1,95 m oder 2,15 m
- Arbeitsbreite: 1 m oder 1,5 m

Mögliche Pumpenkonfiguration



| Fördermenge | Betriebsdruck |
|------------------|-----------------|
| bis zu 300 l/min | bis zu 3000 bar |

Werk Oelde



Zertifikate

DIN EN ISO 9001
DIN EN ISO 14001
DIN EN ISO 50001
BS OHSAS 18001
TÜV ATEX 2524 X
ASME-U
Achilles



Hammelmann Service weltweit

Tochtergesellschaften in USA, China, Australien, Spanien, Frankreich, Schweiz und 40 Vertretungen weltweit



Hammelmann GmbH

Carl-Zeiss-Straße 6–8
59302 Oelde • Deutschland
mail@hammelmann.de

Tel.: (0) 25 22 / 76 - 0
Fax: (0) 25 22 / 76 - 140
www.hammelmann.de

