



# Hochdruckpumpen-Aggregate AQUAJET® 20 • S 1600-20 • S 1100-20

Die Dauerläufer mit besonders günstigen Betriebskosten

Hohe Energieeinsparung

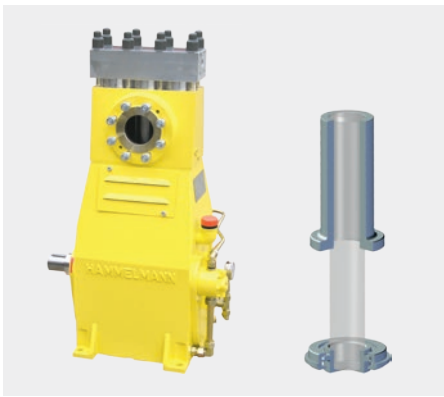
Sicherer Betrieb

Robuster Industriemotor

Hohe Mobilität

Varianten

Anwendungssysteme



## Der Dauerläufer in höchster Qualität

- **Lange Lebensdauer aller Hochdruckkomponenten** durch optimale Ventil- und Dichttechnik, Einsatz hochwertiger Materialien und präziser Serienfertigung auf modernsten Maschinen
- **Dauerhafte Korrosionsbeständigkeit** des Flüssigkeitsteils
- **Hohe Betriebssicherheit** und lange Wartungsintervalle durch hermetische Abdichtung des Getriebes mit patentiertem Faltenbalgsystem
- **Leckagefreie Pumpe** durch Anordnung aller wechselladungsbeaufschlagten Hochdruckkomponenten innerhalb des Pumpengehäuses
- **Deutlicher Betriebskostenvorteil** durch Kurbeltrieb mit Öldruckumlaufschmier-system, ausgelegt für mindestens 25.000 Betriebsstunden unter Volllast
- **Hohe Zuverlässigkeit im Dauereinsatz** durch Leistungsreserven der Hochdruckpumpe, des Antriebsmotors und aller Komponenten

## Energieeinsparung durch hohe Effizienz

- **Hoher Wirkungsgrad.** Die Aquajet Höchst-druckpumpe setzt 95 % der Wellenlei-stung in hydraulische Energie um
- **Hohe Laufruhe** durch geringe Drehzahl bei maximaler Leistung
- **Niedriger Dieserverbrauch** durch moderne Motoren

## Sicherer Betrieb

- **Alles unter Kontrolle.** Steuerung, Überwachung und Düsenberechnung mit Hammelmann ES3-Computer. Intuitive Bedienerführung in vielen Sprachen. Alle wichtigen Betriebsdaten auf einen Blick.
- **Schnell einsatzbereit** durch gut zugängliche Versorgungs- und Hochdruckanschlüsse

## Robuster Industriemotor

- **Sparsame Industriemotoren** mit aktueller Abgaszertifizierung der Stufe 4
- **Hohe Kraftreserven:** 235 kW Motoren für echte 200 kW Pumpenleistung

## Hohe Mobilität

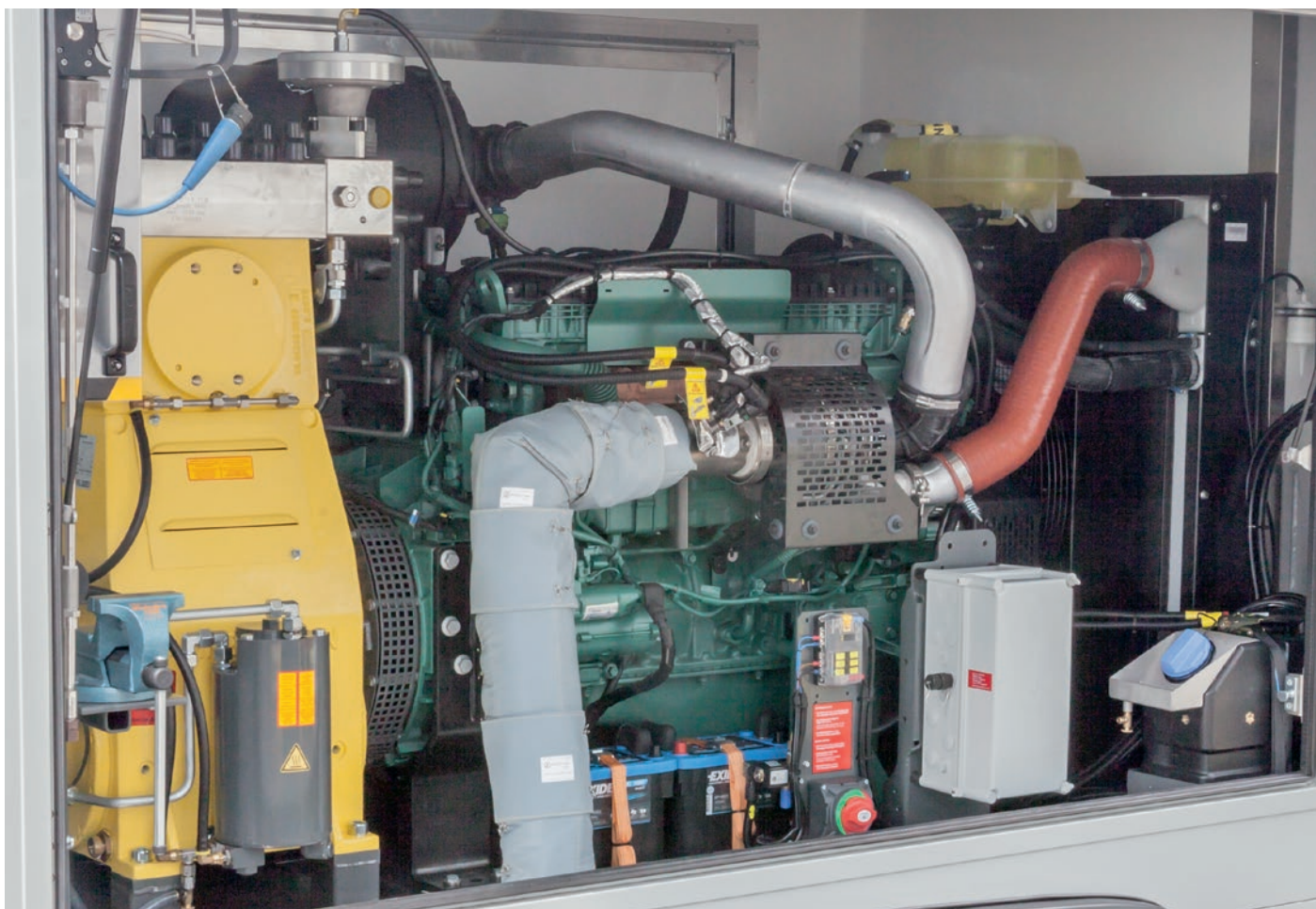
- **Leise Anlage** durch Superschalldämmung  $\leq 75$  dB(A) in 7 m Entfernung  $\leq 84$  dB(A) in 1 m Entfernung
- **Umweltsicherer Betrieb** durch vollkommen geschlossene Auffangwanne aus Aluminium
- **Große Kraftstoffreserve.** Mindestens 8-Stunden-Betrieb durch großen innenliegenden Kraftstofftank
- **Hochwertiges Tandemfahrwerk** mit Auflaufbremse, Chassis komplett feuerverzinkt
- **Gut zu positionieren** durch Vier-Punkt-Hebeösen oder optional zentralen Anhängepunkt



- **Pistolenhalterung**
- **Schraubstock**
- **LED-Innenraumbeleuchtung**
- **Dokumententasche**







Straßenfahrbare Anlage mit Dieselmotor mit AdBlue®-System

## Technische Daten

| Ausführung | Plunger Ø | Betriebsdruck | Fördermenge | Motorleistung | Pumpenleistung |
|------------|-----------|---------------|-------------|---------------|----------------|
| AQUAJET 20 | 17,5 mm   | 3200 bar      | 28 l/min    | 235 kW        | 200 kW         |
|            | 20 mm     | 2800 bar      | 40 l/min    |               |                |
| S 1600-20  | 28 mm     | 1400 bar      | 78 l/min    |               |                |
| S 1100-20  | 30 mm     | 1200 bar      | 87 l/min    |               |                |
|            | 33 mm     | 1000 bar      | 110 l/min   |               |                |

### Mobile Anlage

### Weitere verfügbare Varianten



Straßenfahrbar

Länge: 5,00 m  
Breite: 2,20 m  
Höhe: 2,35 m

Gewicht: 3,5 t



Stationär

Länge: 3,40 m  
Breite: 1,80 m  
Höhe: 2,35 m

Gewicht: 3,3 t



Basisaggregat

Länge: 2,60 m  
Breite: 1,65 m  
Höhe: 2,27 m

Gewicht: 3,1 t



10'-Container

Länge: 2,99 m  
Breite: 2,44 m  
Höhe: 2,72 m

Gewicht: 6 t

Abmessungen über alles – Alle Gewichte sind Nettogewichte mit Treibstoff

# Industrielle Hochdruck-Anwendungssysteme

Mit Hammelmann Hochdruckpumpen-Aggregaten können eine Vielfalt von Wasserwerkzeugen betrieben werden

